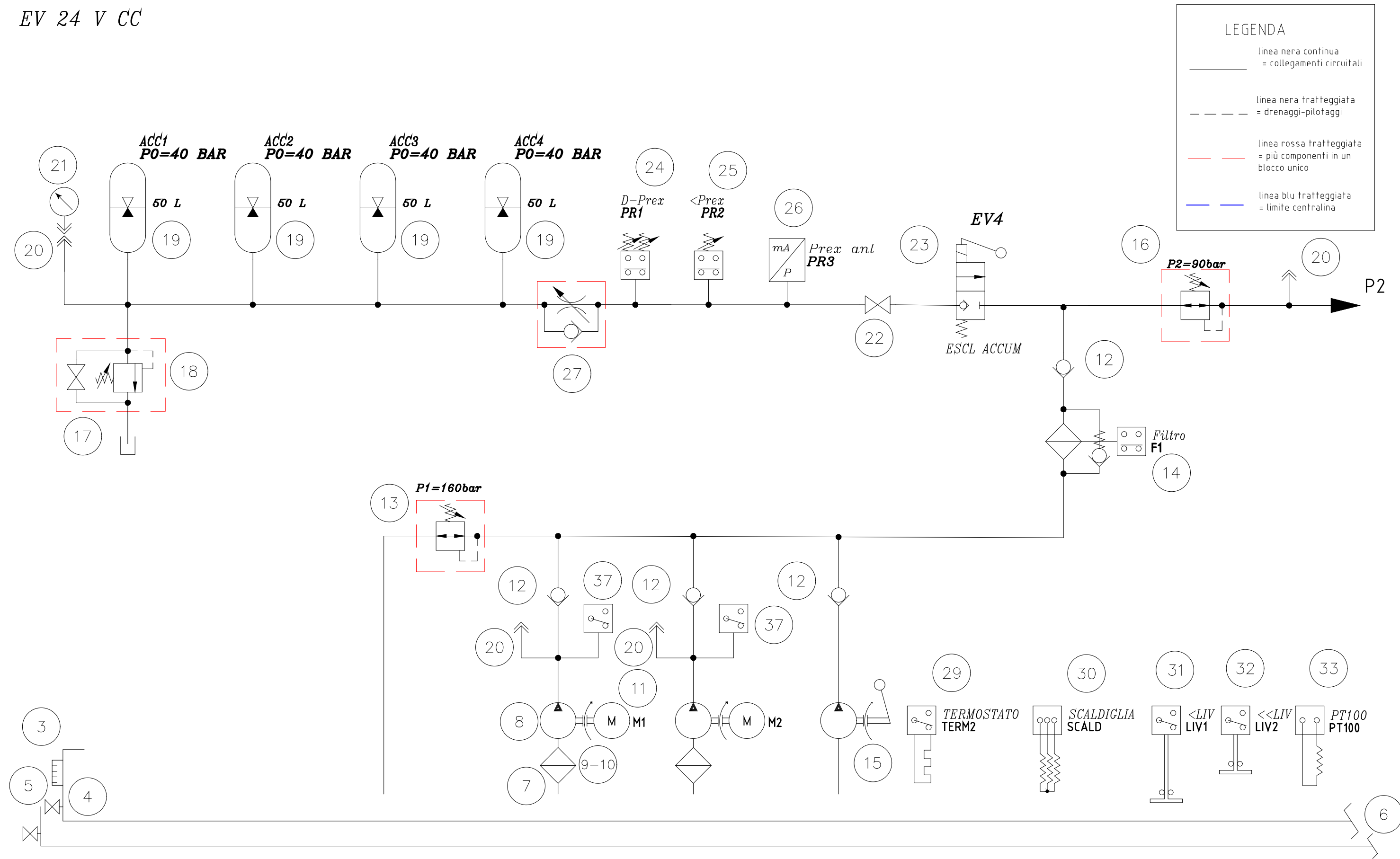
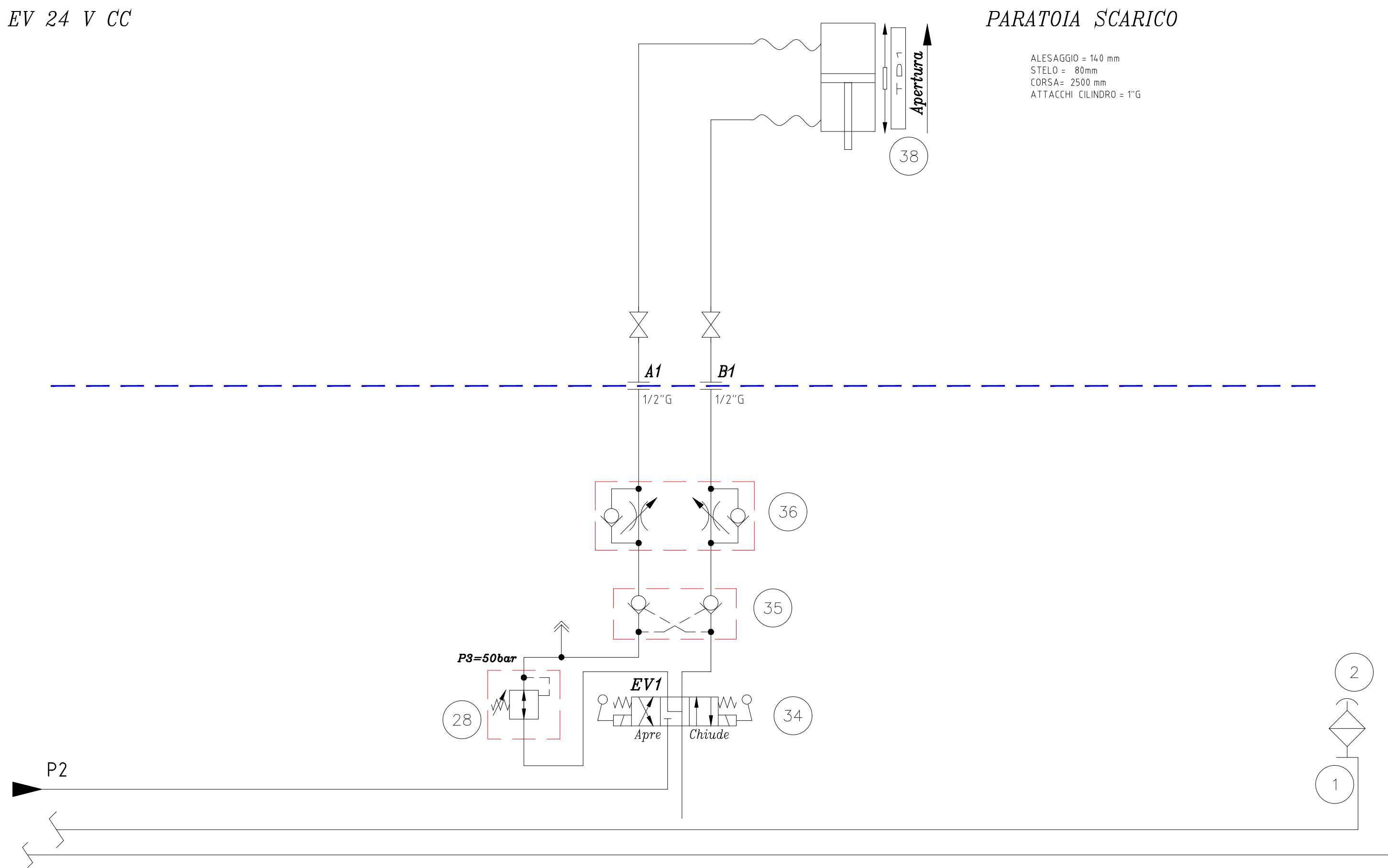


EV 24 V CC



EV 24 V CC



PARATOIA SCARICO

ALFA ROMEO 1.6 mm
STILO 1.6 mm
CORSA 1.6 mm
ATTACCHI (LUNGO) 1.6 mm

RIF.	DESCRIZIONE	MARCA	Q.TA'
1	VASCA IN LAMIERA VERNICIATA	SCOTTA	1
2	TAPPO CARICO SFIATO	MP	1
3	LIVELLO VISIVO	MP	1
4	RUBINETTO SCARICO SERBATOIO	EFFEBI	1
5	RUBINETTO SCARICO VASCA RACCOLTA OLIO	EFFEBI	1
6	VASCA RACCOLTA 100% OLIO	SCOTTA	1
7	FILTRO ASPIRAZIONE	MP	2
8	POMPA AD INGRANAGGI PLP	CASAPPA	2
9	LANTERNA ACCOPPIAMENTO	MP	2
10	GIUNTO ACCOPPIAMENTO	MP	2
11	MOTORE ELETTRICO 4p B5 230/400V 50Hz	SIMOTOP	2
12	VALVOLA RITEGNO	TOGNELLA	4
13	BLOCCO V.MAX	HYDROVER	1
14	FILTRO PRESSIONE	MP	1
15	POMPA A MANO	OMFB	1
16	VALVOLA RIDUTTRICE	DUPLOMATIC	1
17	RUBINETTO SCARICO	HYDROVER	1
18	VALVOLA DI SICUREZZA (CE/PED)	HYDROVER	1
19	ACCUMULATORE A-51C-E050NK P0=40 BAR	OMT	4

RIF.	DESCRIZIONE	MARCA	Q.TA'
20	INNESTO PER MANOMETRO MCS.620.09.204.00	OLEOTEC	4
21	MANOMETRO D.63 RAD. 250 BAR 1/4"	WIKA	1
22	RUBINETTO SEZIONAMENTO ACCUMULATORI	STAUFF	1
23	ELETTROVALVOLA CON COMANDO MANUALE ESCLUSIONE ACCUMULATORI	DUPLOMATIC	1
24	PRESSOSTATO DIFFERENZIALE	TELEMECHANIQUE	1
25	PRESSOSTATO MINIMA	TELEMECHANIQUE	1
26	PRESSOSTATO ANALOGICO	WIKA	1
27	REG.FLUSSO	WALVOIL	1
28	VALVOLA RIDUTTRICE	DUPLOMATIC	1
29	TERMOSTATO	EMMEGI	1
30	SCALDIGLIA	REART	1
31	LIVELLO ELETTRICO RL/G1-F2-S1A MIN LIV	GIACOMELLI	1
32	LIVELLO ELETTRICO RL/G1-F2-S1A MAX LIV	GIACOMELLI	1
33	PT100	TERMOTECNICA	1
34	ELETTROV. L.6 DS3-S3/10N-D00-K1 24V DC	DUPLOMATIC	1
35	VALVOLA BLOCCO L.6 MOD. MVPP-D	DUPLOMATIC	1
36	REG.FLUSSO MOD.L.6 MERS-D	DUPLOMATIC	1
37	PRESSOSTATO GRUPPO POMPA-MOTORE	TELEMECHANIQUE	2
38	TRASDUTTORE LINEARE DI POSIZIONE	BALLUFF	1

NOTA: TUBAZIONI INOX



Via Garibaldi 75 - 43121 PARMA

CASSA DI ESPANSIONE DEL TORRENTE BAGANZA
NEI COMUNI DI FELINO, SALA BAGANZA,
COLLECCHIO E PARMA (PR-E-1047)



PROGETTO ESECUTIVO

01	07/2020	Revisione per osservazioni DCD e validazione	TRESSO	BERTERO	BERTERO
00	07/2019	Prima emissione	TRESSO	BERTERO	BERTERO
REV.	DATA	MODIFICHE	REDAZIONE	VERIFICA	AUTOREZZ.
IMPIANTI ELETTROMECCANICI APPARECCHIATURE ELETTROMECCANICHE MANUFATTO B CENTRALINA IDRAULICA					
ASSOCIAZIONE TEMPORANEA DI IMPRESE					
MANUTENITORE: HYDRODATA PROGETTISTI: art, bininipartners, ETATEC, R&S, SAP					
IL R.U.P.: Dott. Ing. Mirella Vergnani (documento firmato digitalmente) Dott. Ing. Roberto Bertero (documento firmato digitalmente) Dott. Ing. Roberto Bertero (documento firmato digitalmente)					
CODICE ELABORATO: BAG312IMPDCI021 CAP. (2) TIPO (2) DOC. (4) PRODOTTORE (2) REV. (2) SCALA					
LUGLIO 2020					